

PD-5800-19-30-DP-UWB



SETORIAL BLINDADA BANDA LARGA WIDE BAND SECTOR SHIELDED/SECTORIAL BLINDADA BANDA ANCHA

4.900 - 6.425 GHz

Ponto-multiponto de alta performance

High-performance point-multipoint/Punto-multipunto de alto rendimiento

-Alto ganho com elevada abertura vertical para obter maior cobertura com a melhor relação sinal-ruído (SNR).

High gain with high vertical beamwidth for better coverage with the best signal-to-noise ratio (SNR).

Alta ganancia con alta apertura vertical para obtener mayor cobertura con la mejor relación señal de ruido (SNR).

-Diagrama otimizado com máxima redução de lóbulos secundários, obtendo classe SS2 ANATEL.

Optimized radiation pattern with maximum sidelobe reduction, obtaining class SS2 ANATEL.

Diagrama optimizado con máxima reducción de lóbulos secundarios, obteniendo clase SS2 ANATEL.

-Maior largura de banda do mercado.

Higher bandwidth on the market.

Mayor ancho de banda del mercado.



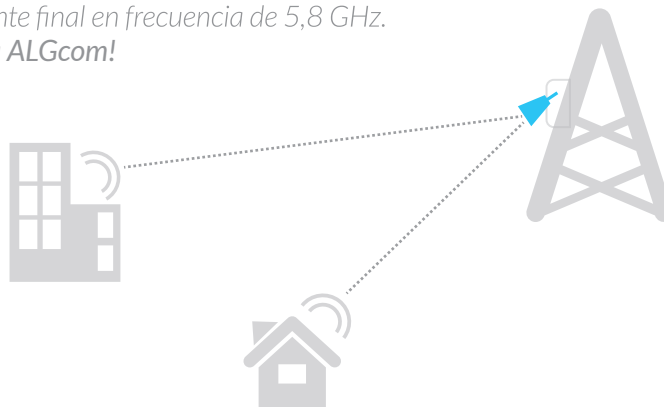
Tecnologia para enlaces profissionais
Technology for professional links
Tecnología para enlaces profesionales

APLICAÇÃO/APPLICATION/APLICACIÓN

As antenas Setoriais Blindadas ALGcom foram projetadas com tecnologia de última geração para garantir o melhor desempenho na comunicação com cliente final em frequência de 5,8 GHz. Conheça a seguir a Setorial Blindada ALGcom!

The ALGcom Sector Shielded Antennas have been designed with the latest technology to ensure the best performance in communication with end customers at 5.8 GHz frequency. Get to know the ALGcom Sector Shielded Antennas!

Las antenas Sectoriales Blindadas ALGcom fueron diseñadas con tecnología de última generación para garantizar el mejor desempeño en la comunicación con cliente final en frecuencia de 5,8 GHz. Conozca a continuación la Sectorial Blindada ALGcom!



GRANDE COBERTURA COM A MELHOR RELAÇÃO SINAL-RUÍDO (SNR)

GREAT COVERAGE WITH THE BEST SIGNAL-NOISE RATIO (SNR)

GRAN COBERTURA CON LA MEJOR RELACIÓN SEÑAL-RUIDO (SNR)

As Antenas Setoriais Blindadas oferecem alto ganho, ângulo vertical elevado e incrível redução de lóbulos secundários, compatível com a classe de desempenho SS2 ANATEL. Possibilitam uma excelente cobertura com a melhor relação sinal-ruído (SNR).

The Sector Shielded Antennas offer high gain, high vertical beamwidth and incredible secondary lobe reduction, compatible with the SS2 ANATEL performance class. They provide excellent coverage with the best signal-to-noise ratio (SNR).

Las Antenas Sectoriales Blindadas ofrecen una alta ganancia, un ángulo vertical elevado y una reducción de lóbulos secundarios, compatible con la clase de rendimiento SS2 ANATEL. Posibilitan una excelente cobertura con la mejor relación señal-ruido (SNR).

MELHOR COBERTURA DE SINAL BEST COVERAGE/MEJOR CUBIERTA DE SEÑAL



DIAGRAMA OTIMIZADO

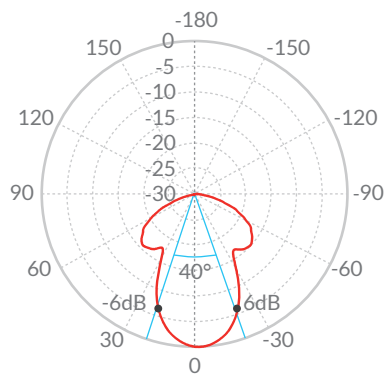
OPTIMIZED RADIATION PATTERN/DIAGRAMA OPTIMIZADO

As Antenas Setoriais possuem diagrama com máxima redução de lóbulos secundários, obtendo classe de performance SS2 ANATEL. Isto aumenta a imunidade da rede a ruídos e interferências e possibilita a instalação de mais equipamentos em um mesmo local.

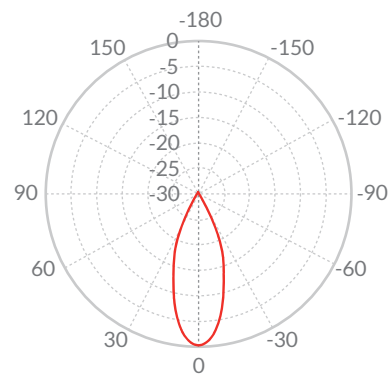
The Sector Shielded Antennas have radiation patterns with maximum sidelobe reduction, obtaining performance class SS2 ANATEL. This increases the immunity of the network to noise and interference and allows the installation of more equipment in the same place.

Las Antenas Sectoriales poseen diagrama con máxima reducción de lóbulos secundarios, obteniendo clase de performance SS2 ANATEL. Esto aumenta la inmunidad de la red a ruidos e interferencias y permite la instalación de más equipos en un mismo lugar.

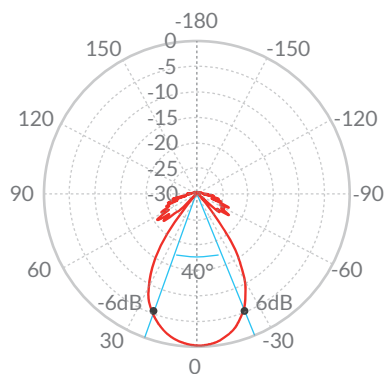
POLH - Diagrama H(dB) - 5,6 GHz



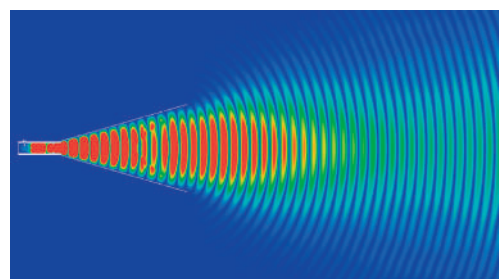
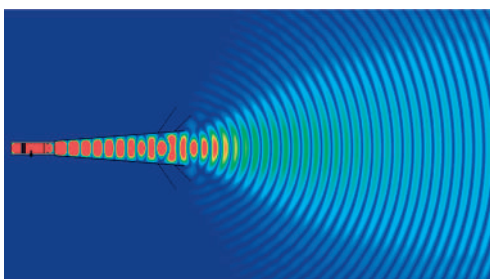
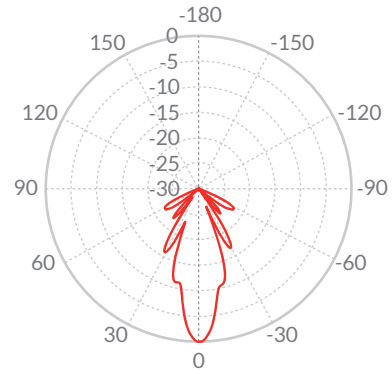
POLH - Diagrama V(dB) - 5,6 GHz



POLV - Diagrama H(dB) - 5,6 GHz



POLV - Diagrama V(dB) - 5,6 GHz



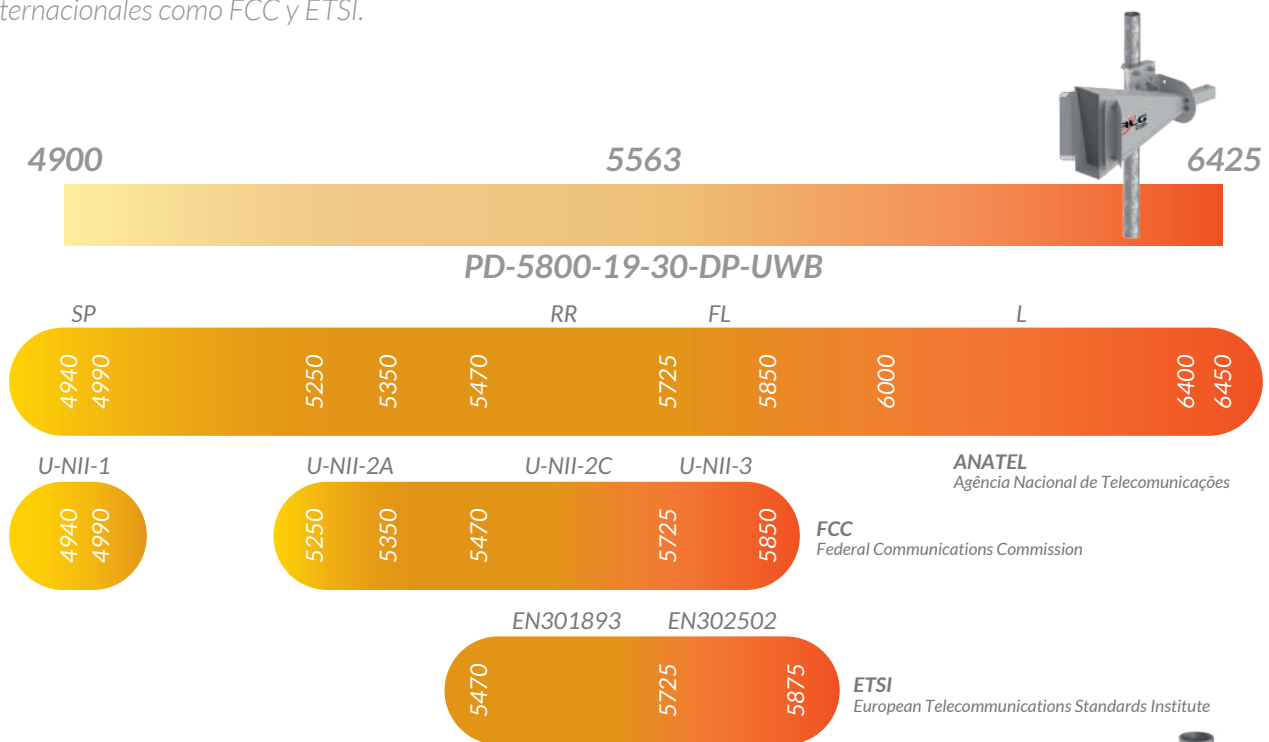
MAIOR LARGURA DE BANDA

LARGEST BANDWIDTH/MAYOR ANCHO DE BANDA

As Antenas Setoriais foram projetadas e são testadas de 4.9 a 6.425 GHz garantindo todas as propriedades de diagrama, isolamento e VSWR na totalidade desta banda. Isto permite sua utilização em uma gama muito grande de aplicações como: Segurança pública, faixa livre e licenciada, além de se adequar a padrões de organizações internacionais como FCC e ETSI.

The Sector Shielded Antennas have been designed and tested from 4.9 to 6.425 GHz ensuring all diagram, insulation and VSWR properties throughout this band. This allows its use in a very wide range of applications such as: Public safety, free and licensed track, and also compliant with to standards of international organizations like FCC and ETSI.

Las Antenas Sectoriales fueron proyectadas y se probaron de 4.9 a 6.425 GHz garantizando todas las propiedades de diagrama, aislamiento y VSWR en la totalidad de esta banda. Esto permite su uso en una gama muy grande de aplicaciones como: Seguridad pública, franja libre y licenciada, además de adaptarse a estándares de organizaciones internacionales como FCC y ETSI.

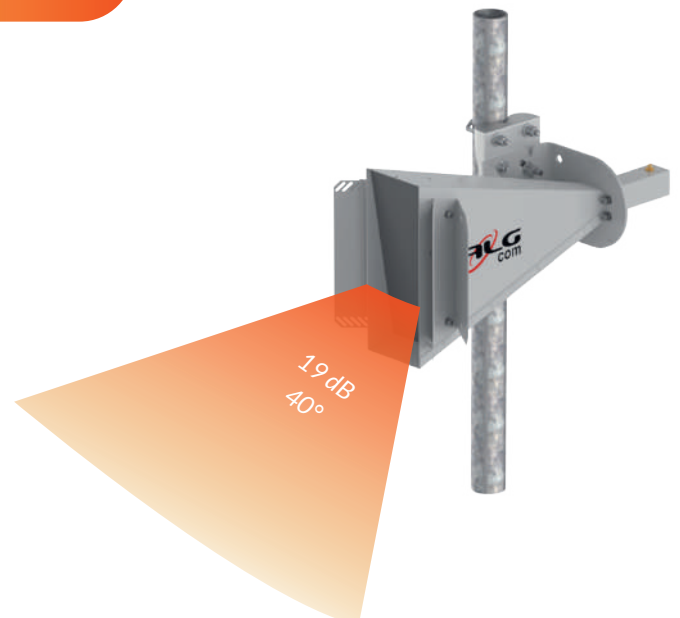


SP- Segurança Pública
Public Security/Seguridad Pública

RR- Radiação Restrita
Restricted Radiation/Radiación Restringida

FL- Faixa Livre
Free Range/Banda Libre

L- Licenciada
Licensed/Licenciada



CARACTERÍSTICAS MECÂNICAS MECHANICAL SPECIFICATIONS/CARACTERÍSTICAS MECÁNICAS

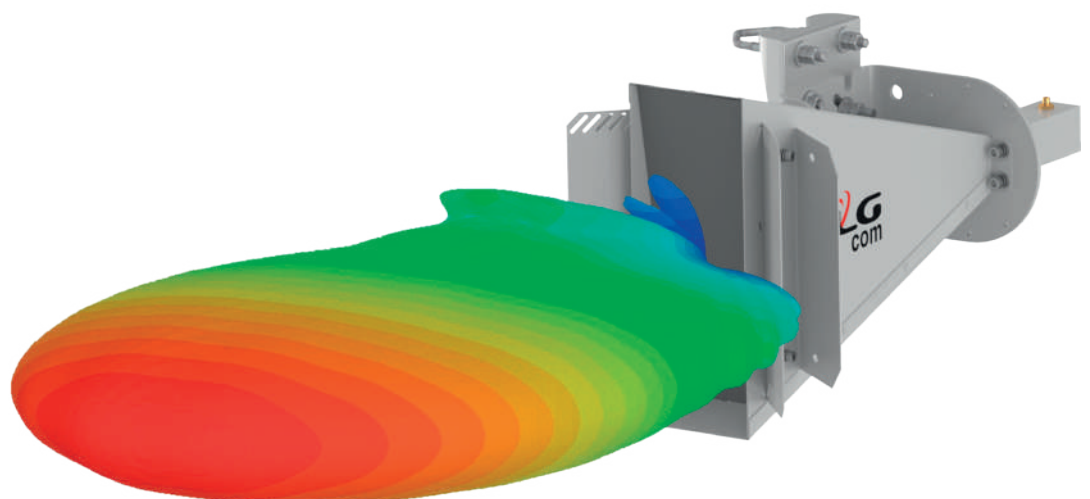
PD-5800-19-30-DP-UWB

Peso Weight/Peso	2.7 kg
Vento operacional Operational wind/Viento operativo	160 km/h
Vento de sobrevivência Survival wind/Viento de supervivencia	200 km/h

CARACTERÍSTICAS ELÉTRICAS ELECTRICAL SPECIFICATIONS/CARACTERÍSTICAS ELÉCTRICAS

PD-5800-19-30-DP-UWB

Frequência Frequency/Frecuencia	4.900 - 6.425 GHz		
	4.9 GHz	5.563 GHz	6.425 GHz
Ganho Gain/Ganancia	17.8 dBi	18.7 dBi	19.3 dBi
Ângulo H 3 dB (meia-potência) Angle H 3 dB (half power) / Ângulo H 3 dB (media potencia)	36°	29.8°	26°
Ângulo H 6 dB Angle H 6 dB / Ângulo H 6 dB	46°	41°	36.5°
Ângulo V 3 dB (meia-potência) Angle V 3 dB (half power) / Ângulo V 3 dB (media potencia)	14.4°	12.5°	12.2°
VSWR VSWR/VSWR	1.7		
Relação frente-costas (180°+/-80) Front-to-back ratio/Relación frente-dorso	> 37 dB		
Rejeição de polarização Polarization Rejection/Rechazo de polarización	> 26 dB		
Isolação entre portas Isolation between ports/Aislamiento entre puertas	> 30 dB		
Polarização Polarization/Polarización	Dupla (V e H) Double (V and H)/Doble (V y H)		
Conexão Connection/Conección	SMA Fêmea Reverso SMA Female Reverse/SMA Hembra Reverso		
Compatibilidade elétrica Electrical Compatibility/Compatibilidad eléctrica	Anatel Classe SS2 Anatel Class SS2/Anatel Clase SS2		

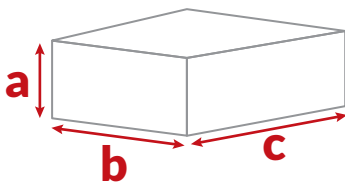
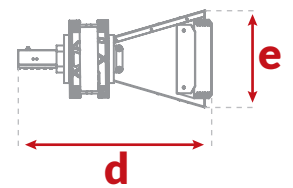
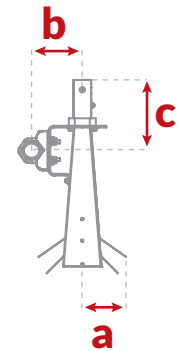


EMBALAGEM PACKING/EMBALAJE

Material Material/Material	Papelão/Cardboard/Cartón	
Altura Height/Altura	a	0.15 m
Largura Width/Ancho	b	0.335 m
Profundidade Depth/Ancho	c	0.56 m
Volume Volume/Volumen	0.028 m ³	
Peso embalado Packed weight/Peso embalado	3.1 kg	

DIMENSÕES DIMENSIONS/DIMENSIONES

a	123 mm
b	143 mm
c	196 mm
d	542 mm
e	272 mm
Ø	1" - 2"



Tecnologia para enlaces profissionais
Technology for professional links
Tecnología para enlaces profesionales

Transformando ideias em futuro
Transforming ideas into future
Transformando ideas en futuro

+55 54 3201.1903 | vendas@algcom.com.br

Ernesto Zanrosso, 3440 | Caxias do Sul - RS | Brasil | www.algcom.com.br

